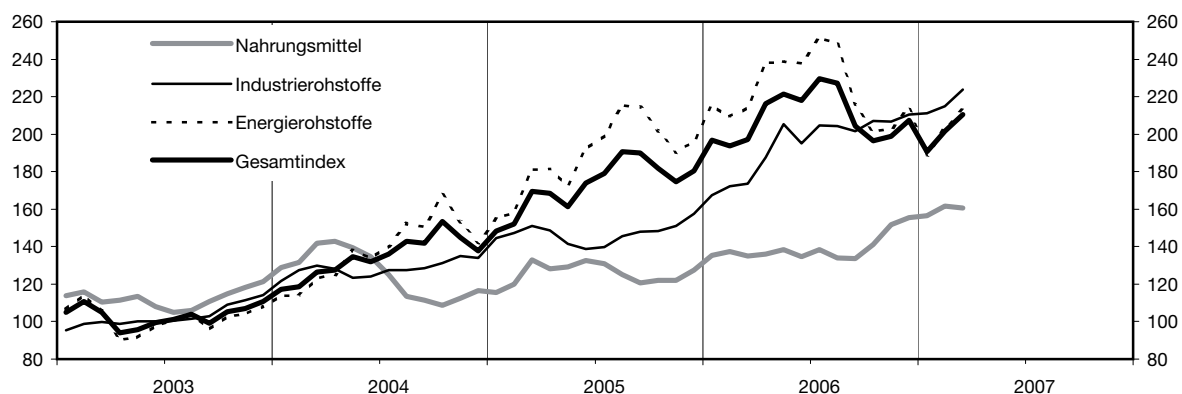


HWWI/HWWA-Index der Weltmarktpreise für Rohstoffe



2000 = 100, auf US-Dollar-Basis.

HWWA-Index mit Untergruppen ^a	2006	Juni 06	Juli 06	Aug. 06	Sep. 06	Okt. 06	Nov. 06	Dez. 06	Jan. 07	Feb. 07	Mrz. 07
Gesamtindex	208,9	217,9	229,7	227,4	204,2	196,6	198,8	207,5	190,7	201,6	210,5
	(20,9)	(25,2)	(28,3)	(19,3)	(7,5)	(8,2)	(13,8)	(15,0)	(-3,1)	(4,0)	(6,8)
Gesamtindex, ohne Energie	177,7	176,7	184,4	183,0	180,9	187,0	189,9	193,8	194,5	198,7	204,7
	(26,6)	(29,0)	(34,5)	(31,4)	(29,6)	(33,2)	(33,5)	(30,6)	(23,4)	(23,0)	(26,6)
Nahrungs- und Genussmittel	139,1	134,7	138,4	133,9	133,6	141,2	151,8	155,4	156,6	161,6	160,7
	(10,8)	(1,7)	(5,6)	(7,2)	(10,6)	(15,7)	(24,3)	(21,9)	(15,8)	(17,7)	(19,1)
Industrierohstoffe	194,6	195,1	204,5	204,5	201,7	207,0	206,6	210,6	211,1	215,0	223,9
	(32,5)	(40,5)	(46,3)	(40,5)	(36,4)	(39,5)	(36,7)	(33,7)	(26,0)	(24,8)	(29,1)
Agrarische Rohstoffe	129,1	130,9	135,0	134,9	130,2	130,8	132,6	138,6	146,2	149,3	149,9
	(11,9)	(18,1)	(19,6)	(19,0)	(13,9)	(12,3)	(16,0)	(19,5)	(21,7)	(21,8)	(22,5)
NE-Metalle	240,4	237,2	254,7	258,2	257,9	269,6	266,9	269,6	253,9	258,6	274,2
	(59,5)	(64,9)	(77,3)	(71,6)	(71,8)	(74,1)	(64,7)	(52,5)	(36,1)	(32,7)	(39,7)
Eisenerz, Stahlschrott	267,1	273,8	277,4	268,2	264,6	266,6	266,0	267,4	289,8	294,0	310,3
	(16,1)	(30,8)	(32,2)	(17,5)	(9,3)	(17,8)	(14,9)	(16,4)	(12,5)	(13,0)	(17,4)
Energierohstoffe	224,0	237,8	251,5	248,8	215,4	201,2	203,1	214,2	188,9	203,0	213,3
	(18,8)	(23,8)	(26,2)	(15,5)	(0,6)	(-0,1)	(6,6)	(9,3)	(-12,4)	(-3,0)	(-0,4)

^a 2000 = 100, auf US-Dollar-Basis, Periodendurchschnitte; in Klammern: prozentuale Änderung gegenüber Vorjahr.

Weitere Informationen: <http://www.hwwi-rohindex.org/>