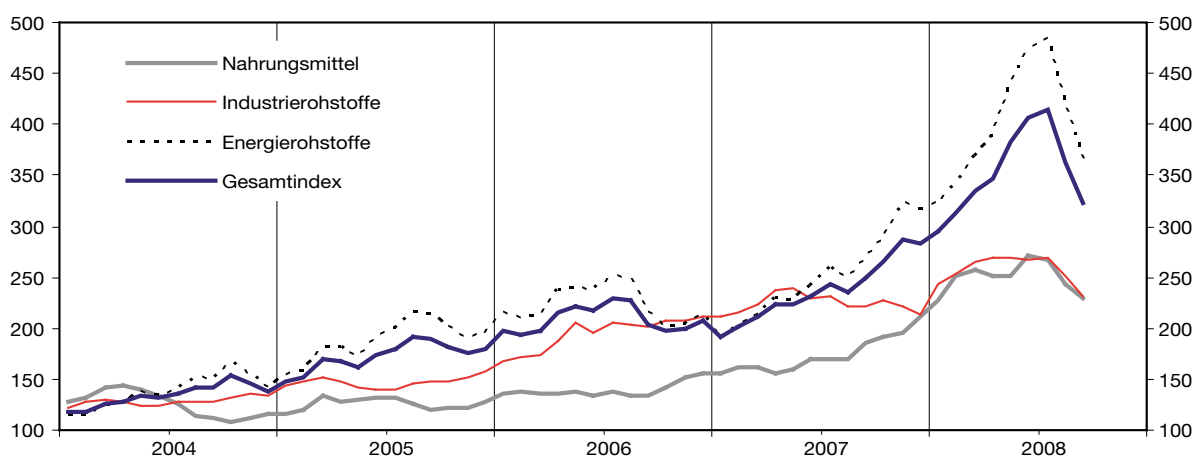


HWWI-Index der Weltmarktpreise für Rohstoffe



2000 = 100, auf US-Dollar-Basis.

HWWI-Index mit Untergruppen ^a	2007	Dez. 07	Mrz. 08	Apr. 08	Mai 08	Juni 08	Juli 08	Aug. 08	Sep. 08
Gesamtindex	236,8 (13,3)	283,3 (36,5)	333,8 (58,6)	347,7 (55,6)	383,2 (71,2)	407,1 (76,1)	413,6 (69,5)	362,7 (54,5)	321,9 (28,7)
Gesamtindex, ohne Energie	209,0 (17,6)	213,1 (10,0)	262,7 (28,3)	263,2 (23,5)	263,2 (22,6)	267,9 (26,9)	268,0 (25,7)	248,4 (20,5)	230,8 (9,5)
Nahrungs- und Genussmittel	173,5 (24,8)	211,9 (36,4)	256,7 (59,7)	251,9 (61,5)	251,2 (57,5)	270,3 (60,2)	267,2 (57,3)	243,0 (43,0)	229,9 (23,7)
Industrierohstoffe	224,6 (15,4)	213,6 (1,4)	265,3 (18,5)	268,2 (12,6)	268,5 (12,4)	266,9 (16,2)	268,4 (15,6)	250,8 (12,9)	231,2 (4,3)
Agrarische Rohstoffe	156,1 (21,0)	161,6 (16,7)	162,4 (8,4)	161,4 (2,9)	161,7 (1,9)	164,3 (4,8)	165,4 (3,4)	156,6 (-1,0)	151,5 (-3,8)
NE-Metalle	272,6 (13,4)	239,1 (-11,3)	297,6 (8,6)	295,4 (-2,0)	283,0 (-7,1)	275,8 (-3,3)	279,7 (-2,8)	254,6 (-4,1)	234,6 (-11,2)
Eisenerz, Stahlschrott	299,9 (12,3)	300,2 (12,3)	484,8 (56,2)	513,4 (64,7)	547,2 (81,1)	548,1 (83,8)	544,7 (82,1)	521,1 (75,9)	459,0 (53,5)
Energierohstoffe	250,2 (11,7)	317,2 (48,1)	368,2 (72,7)	388,5 (70,0)	441,2 (93,3)	474,3 (96,9)	483,9 (87,0)	417,9 (68,2)	365,9 (35,9)

^a 2000 = 100, auf US-Dollar-Basis, Periodendurchschnitte; in Klammern: prozentuale Änderung gegenüber Vorjahr.

Weitere Informationen: <http://www.hwwi-rohindex.org/>